

Allgemeine Leistungsbeschreibung Garagenüberwachung

Die Garagenüberwachung ist dafür ausgelegt eine Garage oder ein anderes kleines Objekt Tag und Nacht zu überwachen, ohne als solche erkannt zu werden.

Alle Funktionen wie Unscharfschalten, Scharfschalten und die Zustandübermittlung werden im Hintergrund automatisch gesteuert, dies rund um die Uhr .

Im Normalfall wird das System an eine übergeordnete Alarmanlage im Wohnhaus aufgeschaltet. Möglich ist jedoch auch ein autarker Einsatz.

Technische Details:

Spannungsversorgung:	12V bis 30V Gleich- oder Wechselspannung
Stromverbrauch:	Ruhe, 10mA ; Arbeit , 60mA
Meldungsausgabe:	8x Relais-Arbeitskontakt (zur Alarmanlage)
Digital-Eingabe:	8x Optokoppler (von der Alarmanlage)
Analog-Eingabe:	8x Gleichstrom-Meldelinien (A/D 8Bit)
Programm:	C-Basic (Kundenspezifisch wandelbar)

Mechanische Detail:

Abmessungen: Steckkartensystem, Europa-Steckkarte 160mm 100mm.
Einzelsystem, Grundplatte 160mmx100mm plus Klemmplatte.

Einbau: Als Steckkarte im 19"-System. Als Grundplatte im
Rittal-Wandgehäuse KL-1528.210 Format: 200x150x80mm.

Generell: Die verwendeten Einzelkomponenten entsprechen dem derzeitigen technischen Stand und erfüllen alle CE und DIN Anforderungen.
Diese Anlage hat keine VDS Zulassung

Hersteller: Digital-Service GmbH
Erlenweg 11/3
71711 Murr
Phone +7144-23316
FAX +7144-209674

Funktion und Bedienung der Garagenüberwachung

Einschalten der Überwachung

Das Einschalten erfolgt automatisch wenn alle folgenden Zustände erfüllt sind:

1. Das Garagentor ist geschlossen
2. Die Verbindungstüre ins Haus ist geschlossen
3. Die Nebentüre nach draußen ist zu und verschlossen
4. Die Fenster sind geschlossen
5. Der Bewegungsmelder ist in ruhe

Wenn diese Einschaltbedingungen erfüllt sind, dann schaltet sich das System nach ca. 2 Minuten automatisch scharf.

Die Übergeordnete Alarmanlage erhält eine Meldung (Garage wird überwacht).

Ausschalten der Überwachung

Das Ausschalten erfolgt automatisch wenn eine der folgenden Zustände erfüllt ist:

1. Öffnen des Garagentors mit Schlüsseltaster oder Fernbedienung
2. Öffnen der Verbindungstüre Haus/Garage.
3. Aufschließen der Nebentüre nach draußen.
4. Abschalten durch die übergeordnete Alarmanlage

Eine Alarmmeldung wird erkannt, gespeichert und an die Alarmanlage gemeldet.

1. Gewaltames Öffnen des Garagentors
2. Gewaltames Öffnen der Nebentüre
3. Gewaltames Öffnen der Garagenfenster
4. Bewegung innerhalb der geschlossenen Garage

Das übergeordnete Alarmsystem wertet diesen Alarm je nach Schaltzustand als Internalarm oder Externalarm aus.

Anzeigen und Meldungen

--Alarmmeldung

--Sabotagemeldung

--Störung

--Garagenüberwachung ist scharf

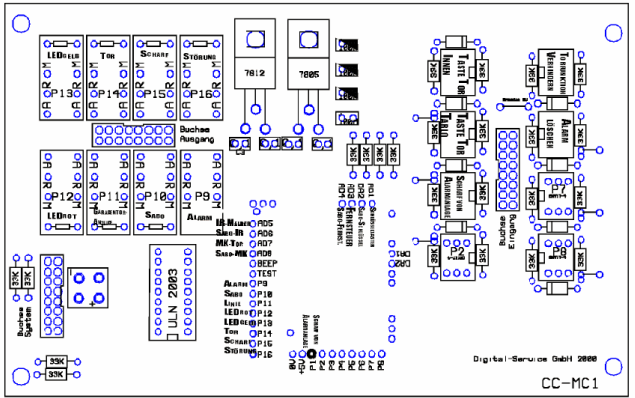
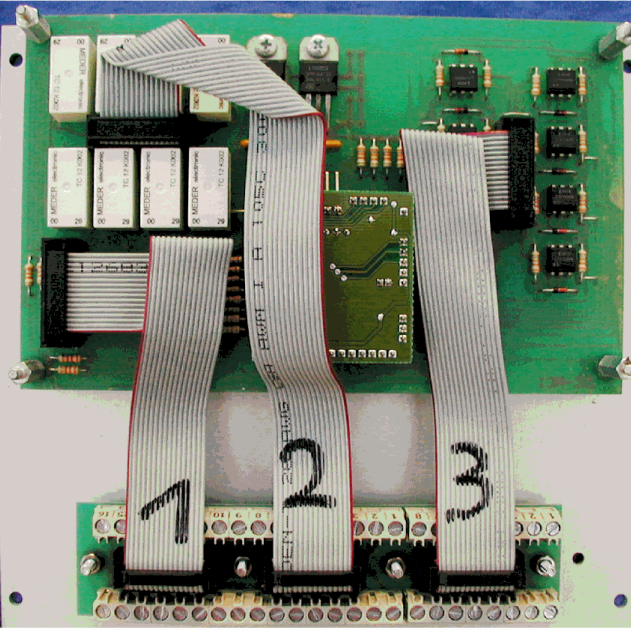
--Einschaltzeit läuft

--Garagentor offen/zu

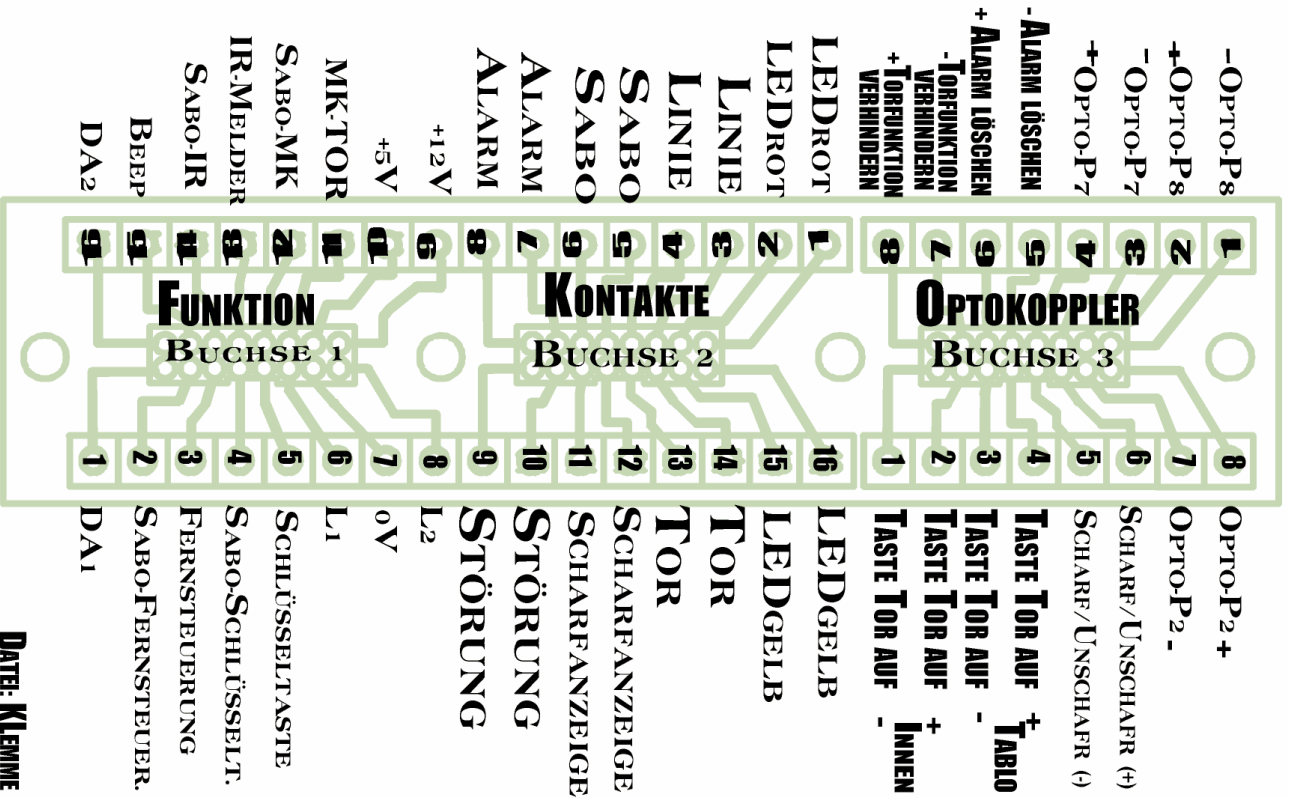
--Garagentor wird bedient

--Soweit gewünscht, Klartextmeldung über RS232 an Drucker oder PC.

Garagenüberwachung für Einzelanwendung



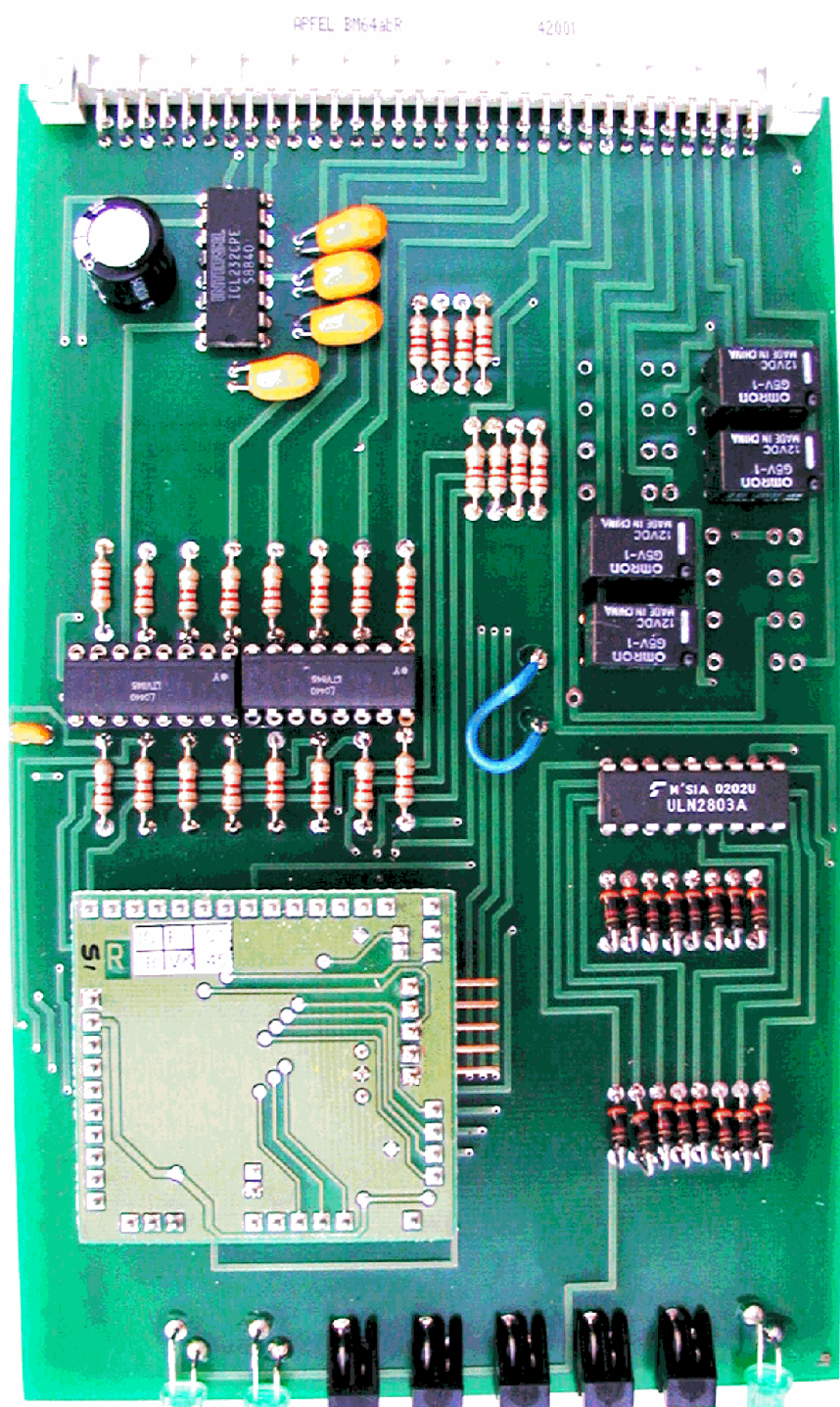
GARAGENZUSTANDSANZEIGE-ANSCHLUßBELEGUNG



DATEI: KLEINME

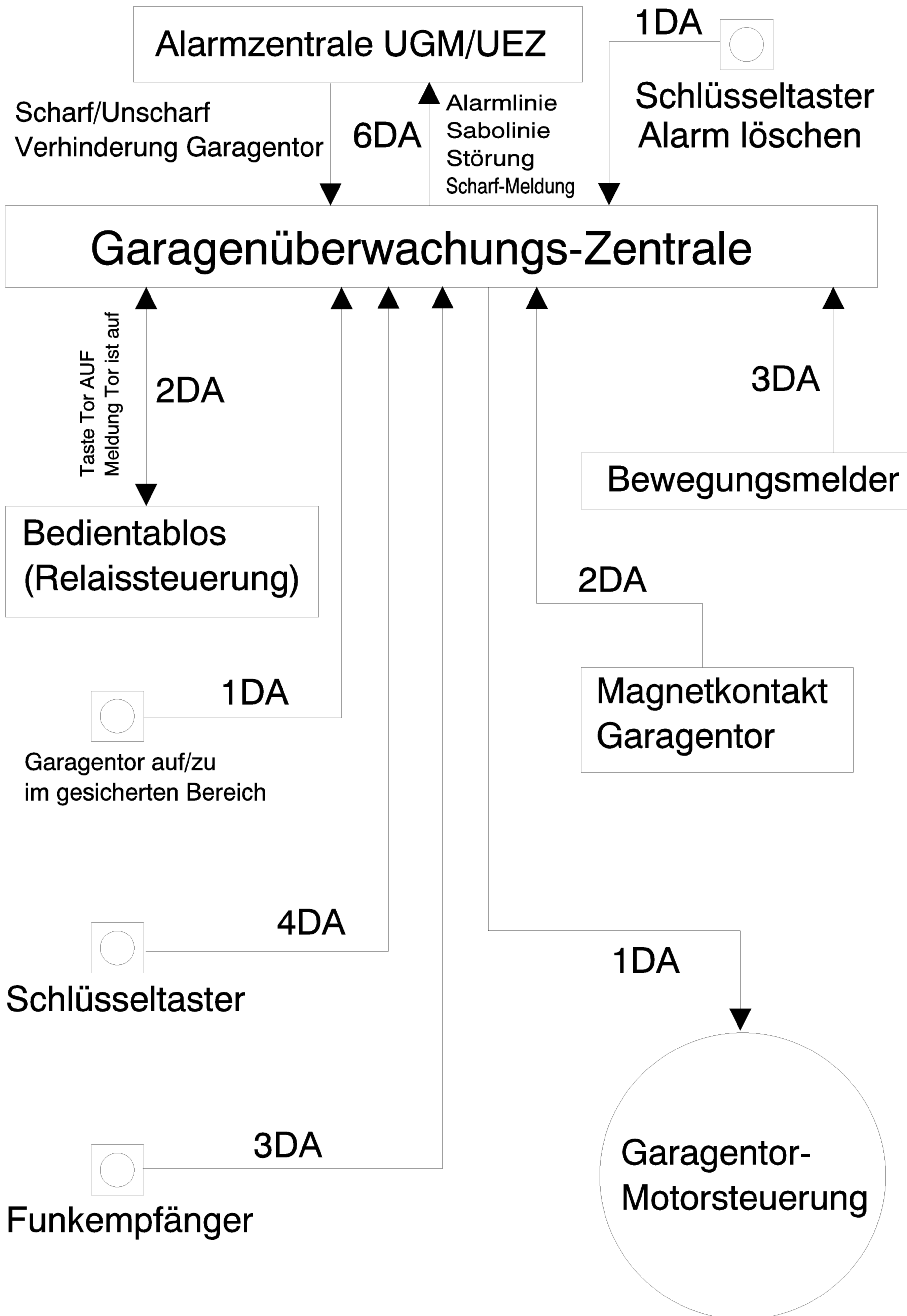
Belegung Garagenüberwachung 19" Kartensystem (Im Verbund mit DS-Touchsystem)

0V	
0V	
0V	
0V	
0V	
0V	
0V	
VS +12V	
VS +12V	
Alarm	
12V(Si1)	
Sabo	
12V(Si1)	
Toranzeige	
12V(Si1)	
Garage auf/zu	
Scharfmeldung	
Störung (Ruhe)	
Motor Status	
Fenster.....	
Alarm löschen	
Tor verhinderung	
Ext.Tor auf/zu	
TabloTor auf/zu	
Int.Tor auf/zu	
Ein/Aus von Alarmanlage (RK)	

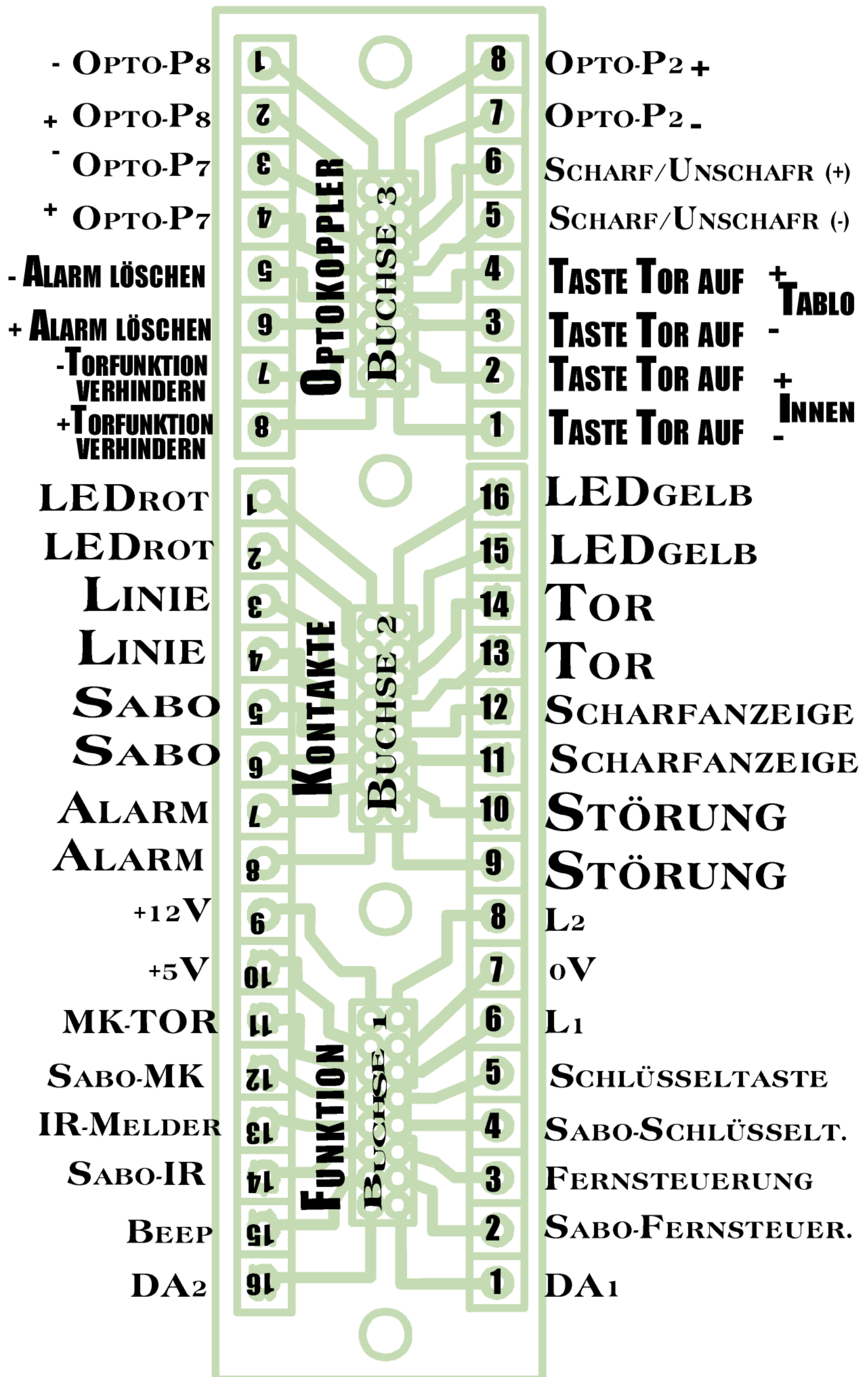


kein Alarm
keine Sabo
Garage ist offen
Einschaltbereit
Ein/Aus schalten
Garage offen
System scharf
keine Störung

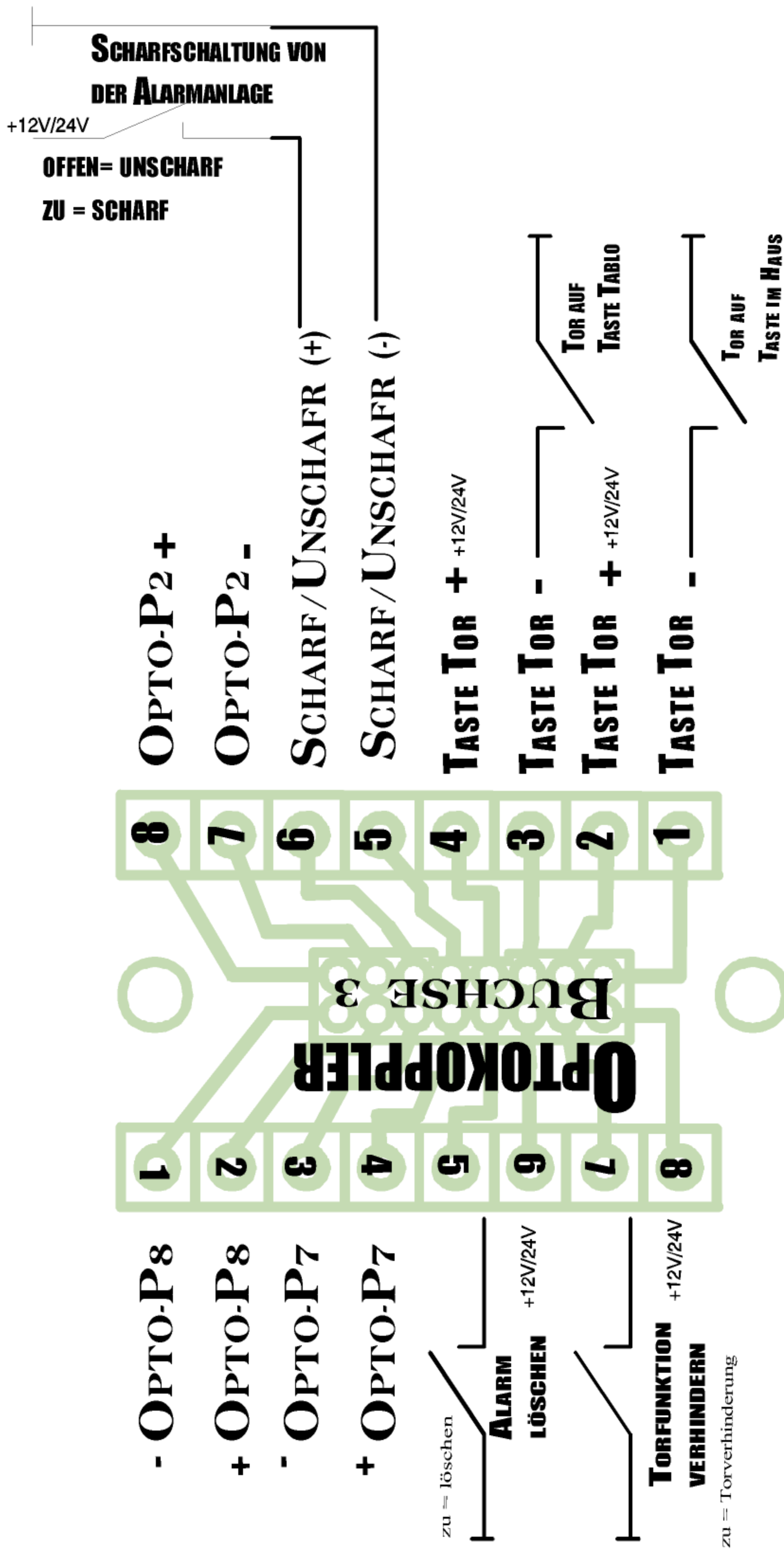
Verdrahtung Garagenzustandsanzeige



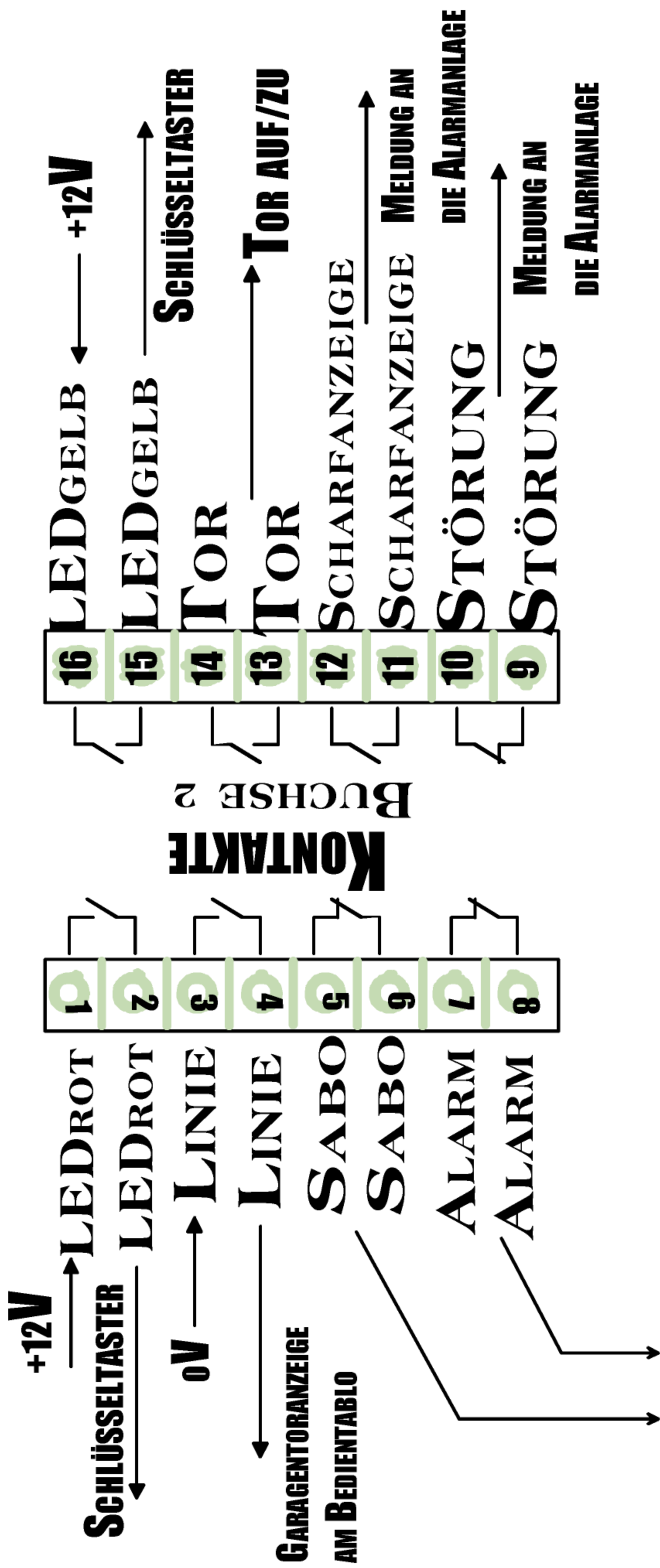
Garagenüberwachung Anschlußklemmen übersicht



VERDRAHTUNG DER GARAGENÜBERWACHUNG



VERDRAHTUNG DER GARAGENÜBERWACHUNG



**MELDUNG AN
DIE ALARMANLAGE**

DIE MELDUNGEN ZUR ALARMANLAGE SIND,

KONTAKT GESCHLOSSEN -- KEINE MELDUNG

KONTAKT OFFEN ----- MELDUNG

